

## วิธีการอัปเดตเฟิร์มแวร์ DD-WRT V24 SP1 สำหรับอุปกรณ์ Linksys WRT160N (KB020)

บทความสำหรับ: ผู้ที่มีความรู้เกี่ยวกับระบบเครือข่ายในระดับเบื้องต้นถึงปานกลาง

โดย วิทวัส โจมประเสริฐ, ศุภสิทธิ์ ศิริพานิชกร

### คำถาม

1. ถ้าต้องการจะอัปเดตเฟิร์มแวร์ DD-WRT V24 SP1 ลงบนอุปกรณ์ Linksys WRT160N จะสามารถทำได้หรือไม่อย่างไร?

### คำตอบ

สำหรับเฟิร์มแวร์ DD-WRT V24 SP1 สำหรับ Linksys WRT160N คงไม่ต้องอธิบายสรรพคุณในการนำไปใช้ประโยชน์ที่มีอย่างมากมายดังที่บทความก่อนหน้านี้ได้อธิบายไว้โดยละเอียด เช่น Block BitTorrent, WDS, PPTP Server เป็นต้น ซึ่งในเวอร์ชันที่อยู่บนอุปกรณ์ Linksys WRT160N ก็สามารถทำงานได้เหมือนกันกับเวอร์ชันที่อยู่บนอุปกรณ์ Linksys WRT54GL

ดังนั้นบทความต่อไปนี้จะแสดงรายละเอียดวิธีการอัปเดตเฟิร์มแวร์ DD-WRT V24 SP1 ลงบนอุปกรณ์ Linksys WRT160N ดังต่อไปนี้ครับ



\* SYS2U.COM ขอสงวนสิทธิ์ในการให้บริการสนับสนุนด้านเทคนิคเฉพาะสินค้าที่สั่งซื้อผ่าน SYS2U.COM เท่านั้น

โทรศัพท์ 02-183-6101-2 โทรสาร 02-721-3042

<http://www.sys2u.com> Email: [info@sys2u.com](mailto:info@sys2u.com)

ระบบเครือข่ายและอุปกรณ์ต่อพ่วง 24 ชั่วโมง

หน้าที่ 1 จาก 14

**ข้อมูลเบื้องต้นก่อนการอัปเดตเฟิร์มแวร์ DD-WRT**

1. ดาวน์โหลดเฟิร์มแวร์ DD-WRT V24 SP1 สำหรับ Linksys WRT160N
  - \* สามารถดาวน์โหลดได้จาก <http://www.dd-wrt.com> หรือ <http://www.sys2u.com> (dd-wrt.v24\_mini\_generic และ dd-wrt.v24\_std\_generic)
2. **Linksys WRT160N Wireless-N Home Broadband Router, MIMO**
3. **IBM ThinkPad + Windows XP Professional SP2 + Wireless-G Built-in 54 Mbps**

**ขั้นตอนที่ 1 - เตรียมอุปกรณ์ Linksys WRT160N ก่อนการอัปเดต DD-WRT V24 SP1**

1. เสียบปลั๊กไฟฟ้า พร้อมทั้งเชื่อมต่ออุปกรณ์ Linksys WRT160N เข้ากับเครื่องคอมพิวเตอร์โดยใช้สายแลนต่อจากพอร์ต LAN 1-4 กับ พอร์ตแลนของเครื่องคอมพิวเตอร์



\* SYS2U.COM ขอสงวนสิทธิ์ในการให้บริการสนับสนุนด้านเทคนิคเฉพาะสินค้าที่สั่งซื้อผ่าน SYS2U.COM เท่านั้น

โทรศัพท์ 02-183-6101-2 โทรสาร 02-721-3042

<http://www.sys2u.com> Email: [info@sys2u.com](mailto:info@sys2u.com)

ระบบเครือข่ายและอุปกรณ์ต่อพ่วง 24 ชั่วโมง

หน้าที่ 2 จาก 14



\* SYS2U.COM ขอสงวนสิทธิ์ในการให้บริการสนับสนุนด้านเทคนิคเฉพาะสินค้าที่สั่งซื้อผ่าน SYS2U.COM เท่านั้น

โทรศัพท์ 02-183-6101-2 โทรสาร 02-721-3042

<http://www.sys2u.com> Email: [info@sys2u.com](mailto:info@sys2u.com)

ระบบเครือข่ายและอุปกรณ์ต่อพ่วง 24 ชั่วโมง

หน้าที่ 3 จาก 14

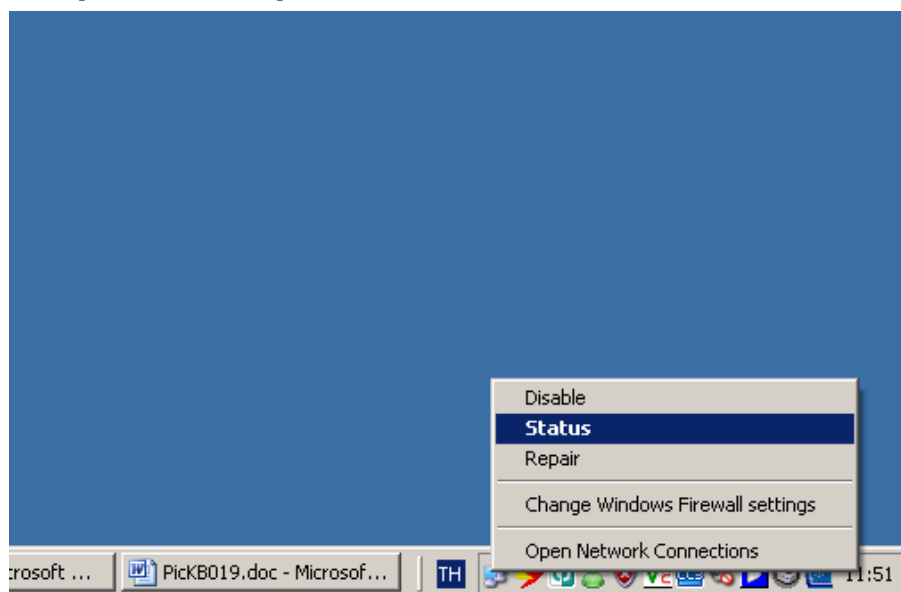


2. ตรวจสอบ IP Address ของคอมพิวเตอร์ว่าได้รับ IP Address จากอุปกรณ์ Linksys WRT160N ที่แจกมาให้หรือไม่ โดยในกรณีที่ได้รับการแจก IP Address มาจากอุปกรณ์ Linksys WRT160N ข้อมูล Default Gateway ของเครื่องคอมพิวเตอร์จะแสดงผลเป็น **'192.168.1.1'**

วิธีการตรวจสอบ IP Address ของเครื่องคอมพิวเตอร์มี 2 วิธีดังนี้

**วิธีการตรวจสอบที่ 1**

- 1) ทางด้านมุมขวาด้านล่างที่มีนาฬิกา ซึ่งเรียกว่า 'System Tray' จะมีไอคอนรูปคอมพิวเตอร์ซ้อนกัน 2 เครื่อง แสดงอยู่ ให้ท่านคลิกขวาที่รูปไอคอนดังกล่าวแล้วเลือก 'Status'



\* SYS2U.COM ขอสงวนสิทธิ์ในการให้บริการสนับสนุนด้านเทคนิคเฉพาะสินค้าที่สั่งซื้อผ่าน SYS2U.COM เท่านั้น

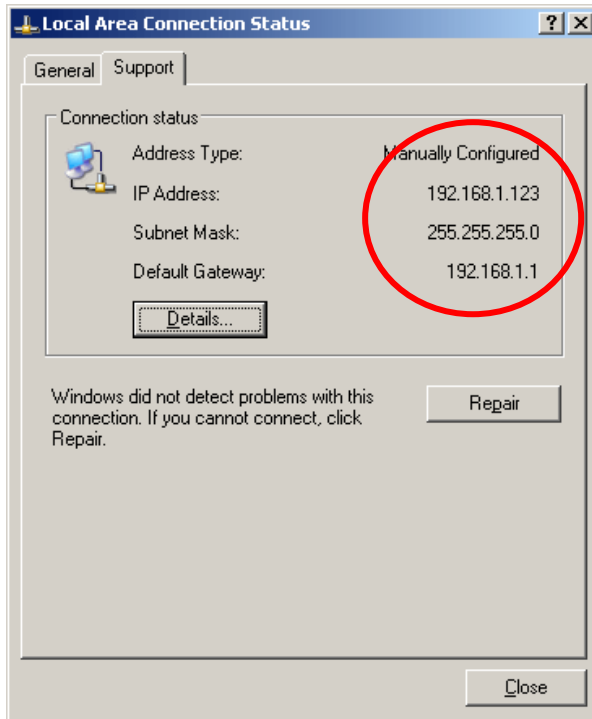
โทรศัพท์ 02-183-6101-2 โทรสาร 02-721-3042

<http://www.sys2u.com> Email: [info@sys2u.com](mailto:info@sys2u.com)

ระบบเครือข่ายและอุปกรณ์ต่อพ่วง 24 ชั่วโมง

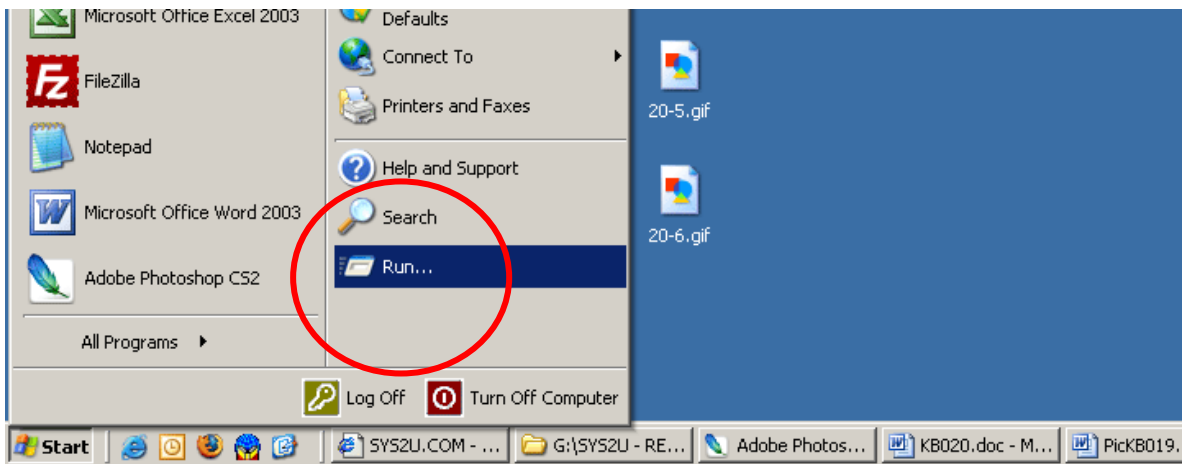
หน้าที่ 4 จาก 14

2) จากนั้นให้เลือกแท็บ 'Support' จะแสดงรายละเอียด IP Address ดังรูป

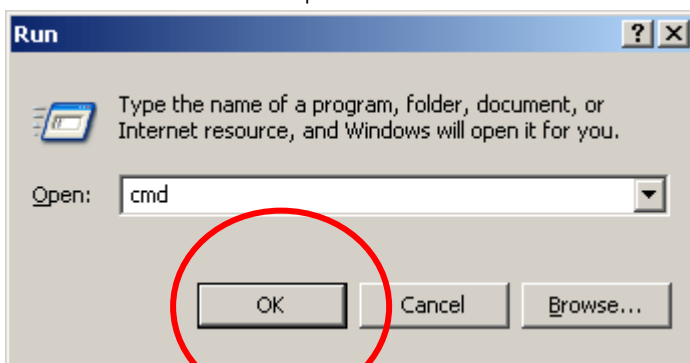


**วิธีการตรวจสอบที่ 2**

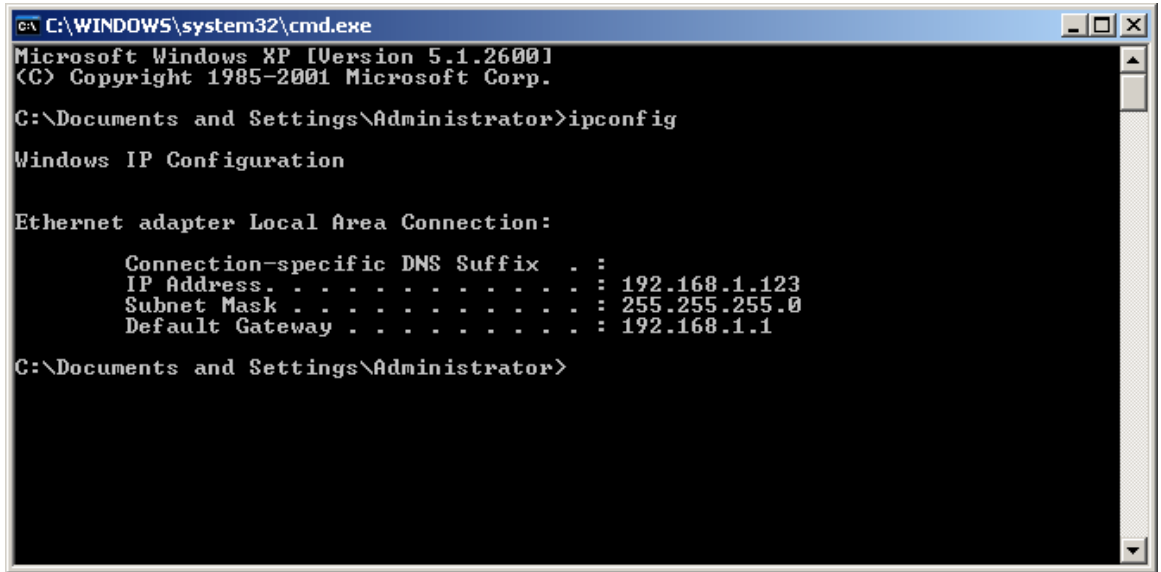
1) ไปที่เมนู 'Start' -> 'Run'



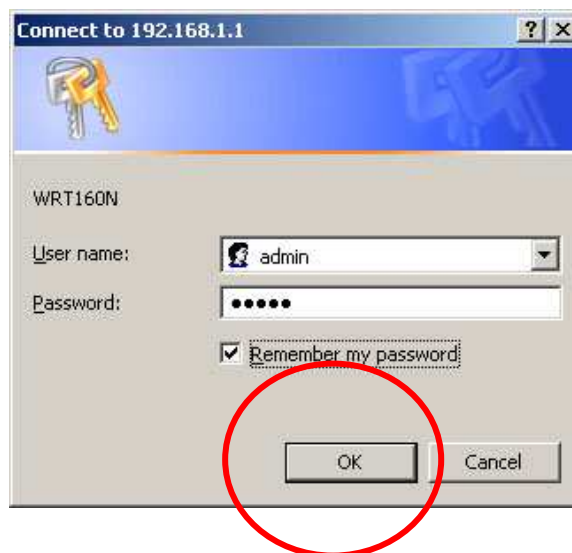
2) พิมพ์ 'cmd' จากนั้นกดปุ่ม 'OK'



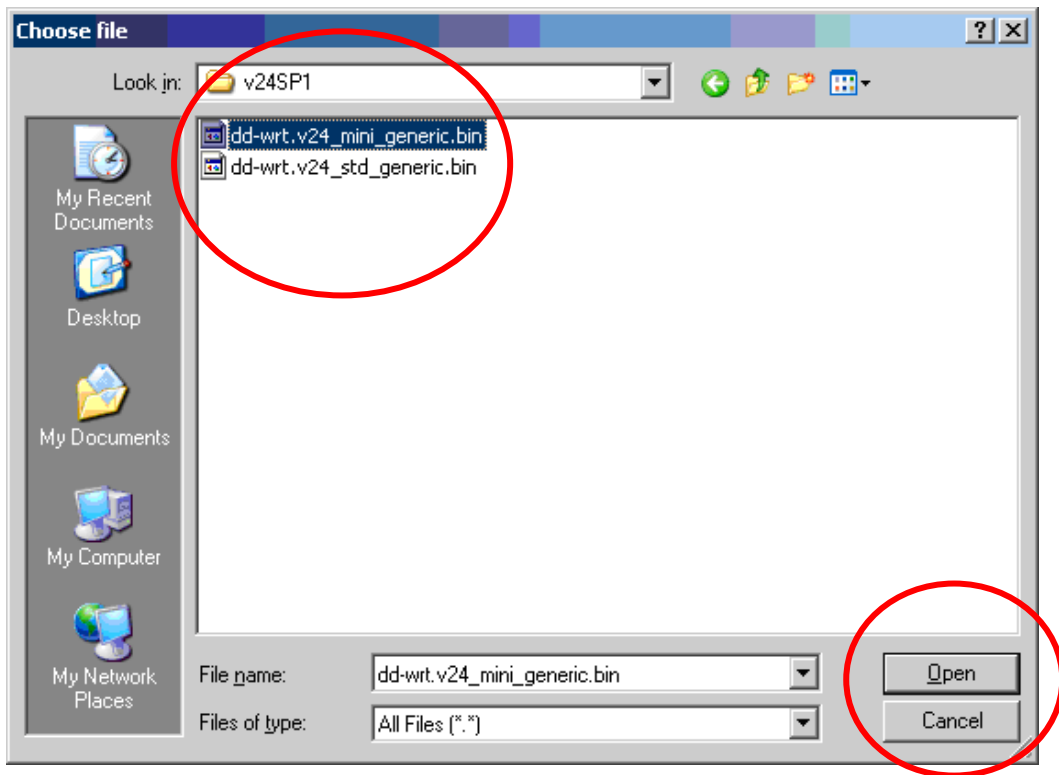
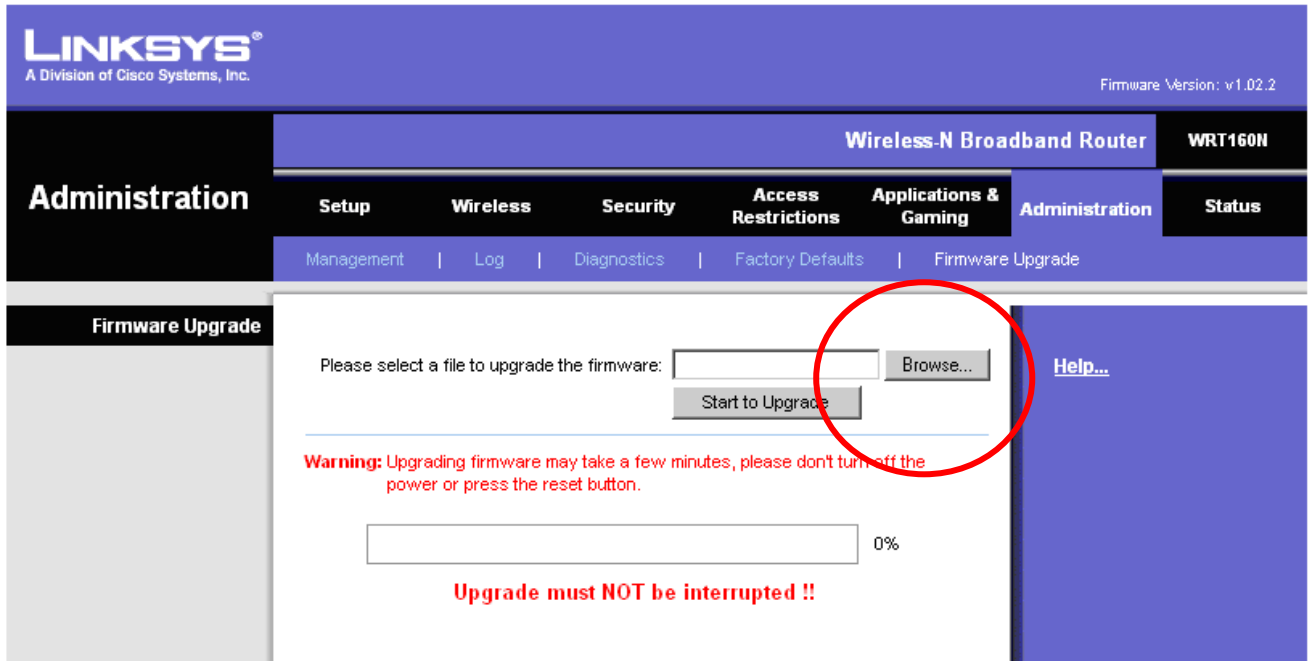
3) พิมพ์ 'ipconfig' จากนั้นกดปุ่ม 'Enter'



3. เมื่อตรวจสอบ IP Address ว่าถูกต้องแล้ว จากนั้นเปิดโปรแกรมบราวเวอร์ 'Internet Explorer' หรือ 'Mozilla Firefox'
4. จากนั้นพิมพ์ที่ 'Address Bar' = '192.168.1.1' จากนั้นระบุ Username = 'admin' และ Password = 'admin' จากนั้นกดปุ่ม 'OK'

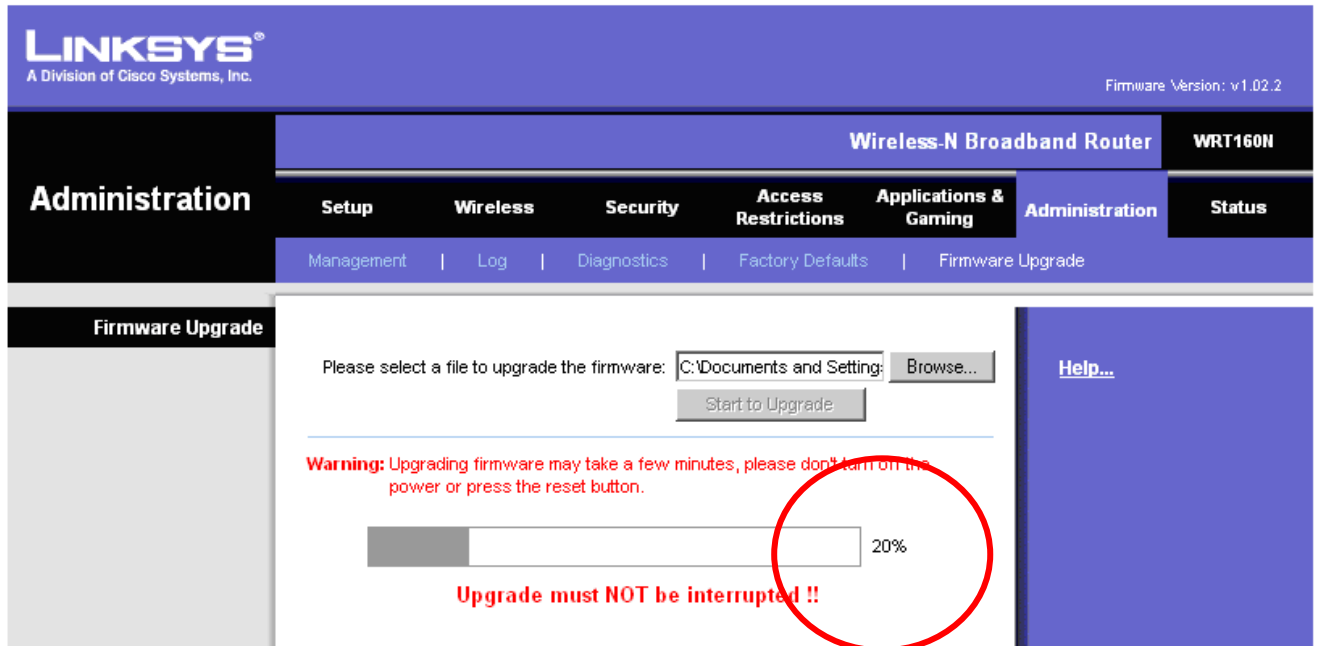


- จากนั้นให้ไปที่เมนู 'Administration' -> 'Firmware Upgrade' จากนั้นกดปุ่ม 'Browse' เลือกไฟล์ 'dd-wrt.v24\_mini\_generic' จากนั้นกดปุ่ม 'Open'

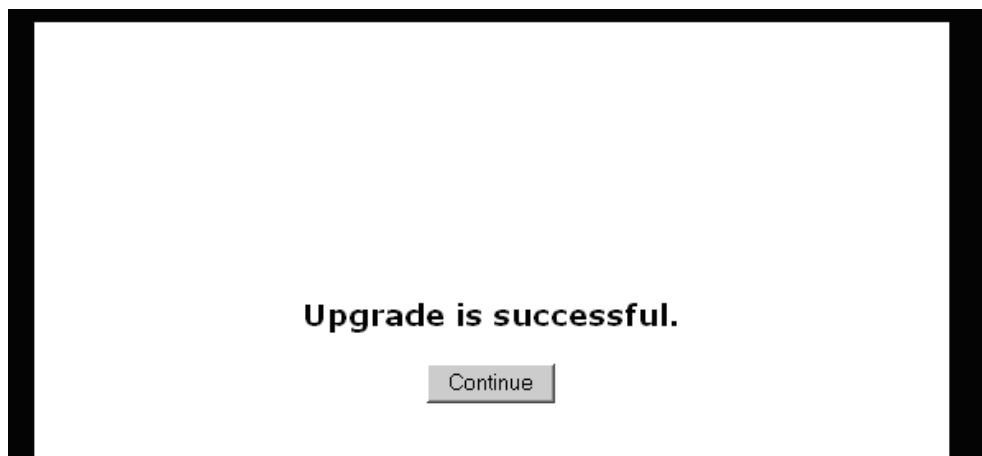


6. กดปุ่ม 'Start to Upgrade' รอจนกว่าครบ '100%'

\* **ข้อควรระวัง** - ไม่ควรอัปเดตเฟิร์มแวร์ผ่านระบบไร้สาย เพราะในกรณีที่เครื่องคอมพิวเตอร์หลุดการเชื่อมต่อ อาจจะทำให้อุปกรณ์ Linksys WRT160N พังได้)

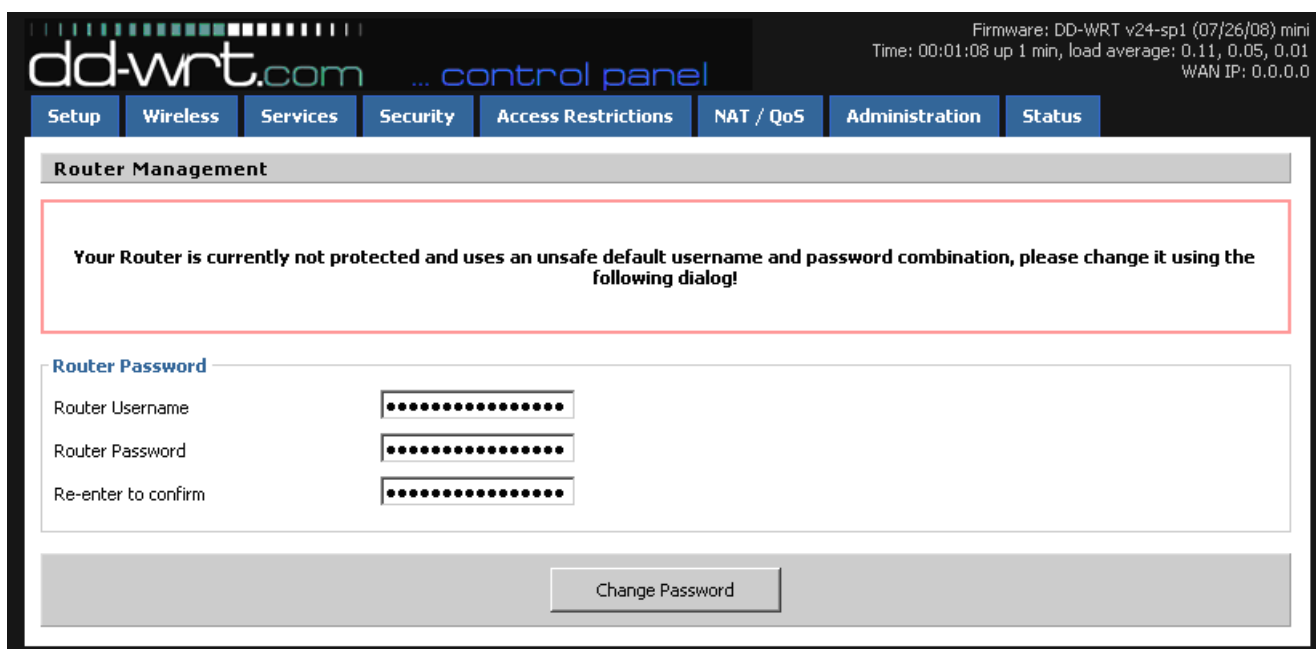


7. เมื่อการอัปเดตเสร็จสิ้นแล้ว จะปรากฏหน้าจอ 'Upgrade is Successful' เป็นอันเสร็จสิ้นการอัปเดตครั้งที่ 1 (mini version)





8. จากนั้นให้ กดปุ่ม **'RESET'** ซึ่งอยู่ทางด้านหลังของอุปกรณ์ Linksys WRT160N ค้างไว้เป็นระยะเวลาประมาณ 30 วินาที จากนั้นถอดสาย Power Adapter ออก และเสียบสาย Power Adapter เข้าไปใหม่
9. จากนั้น เปิดโปรแกรมบราวเวอร์ **'Internet Explorer'** หรือ **'Mozilla Firefox'** จากนั้นพิมพ์ที่ **'Address Bar'** = **'192.168.1.1'** จะปรากฏหน้าจอให้เปลี่ยน Username และ Password



\* SYS2U.COM ขอสงวนสิทธิ์ในการให้บริการสนับสนุนด้านเทคนิคเฉพาะสินค้าที่สั่งซื้อผ่าน SYS2U.COM เท่านั้น

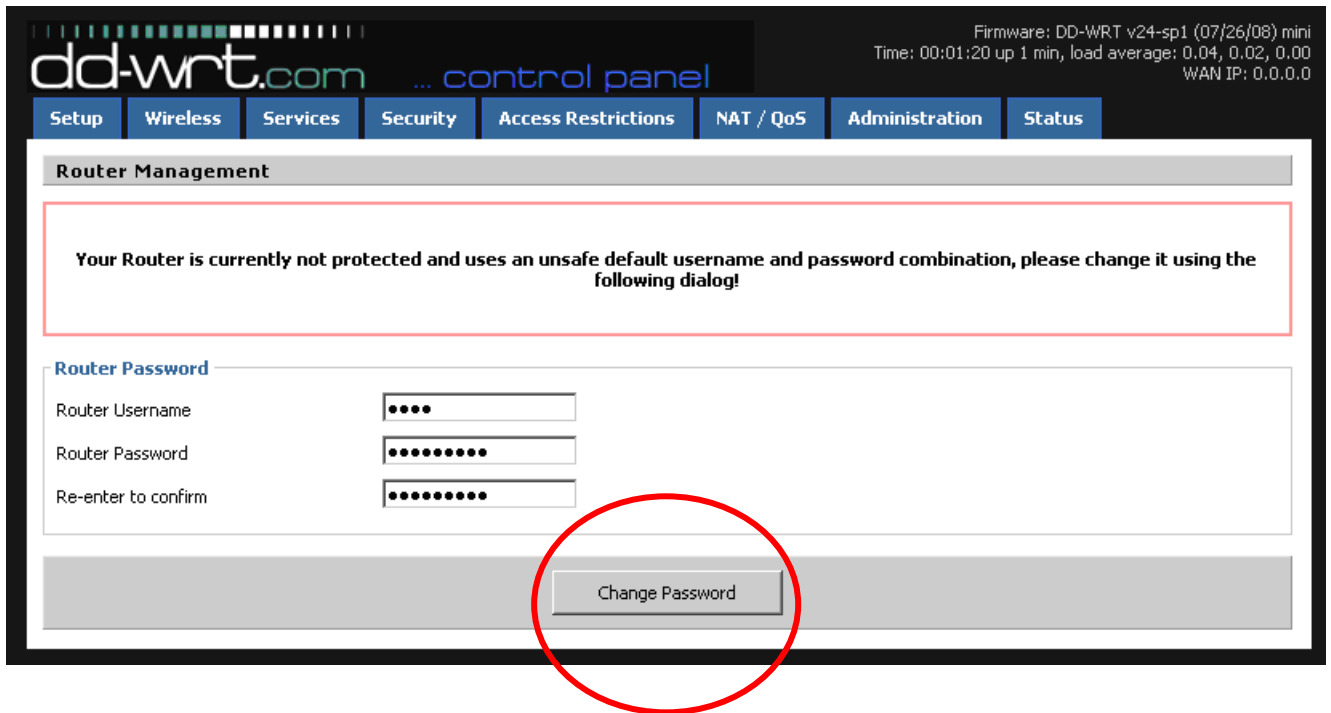
โทรศัพท์ 02-183-6101-2 โทรสาร 02-721-3042

<http://www.sys2u.com> Email: [info@sys2u.com](mailto:info@sys2u.com)

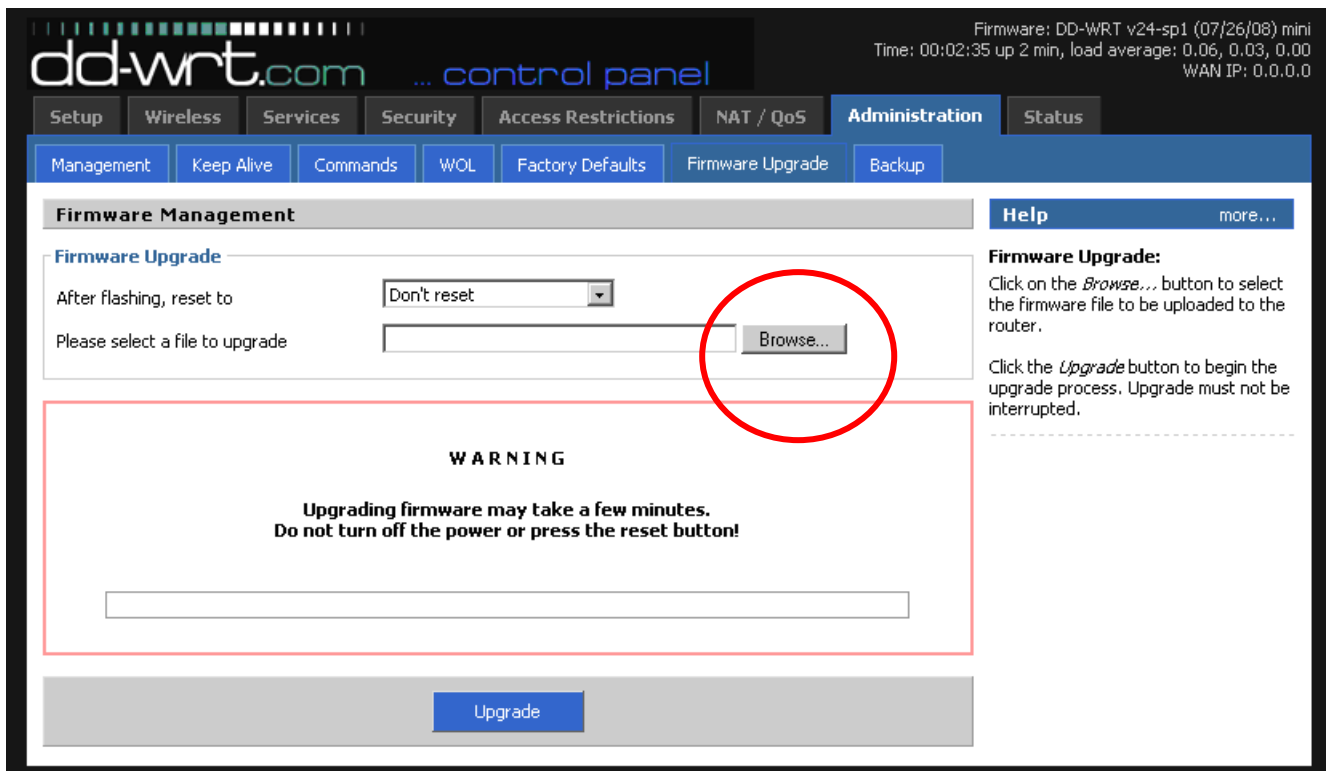
ระบบเครือข่ายและอุปกรณ์ต่อพ่วง 24 ชั่วโมง

หน้าที่ 9 จาก 14

10. ให้ทำหน้า Username และ Password ของอุปกรณ์ Linksys WRT160N ใหม่ตามต้องการ จากตัวอย่างจะระบุเป็น  
**Username = 'root' และ Password = 'sys2u'** จากนั้นกดปุ่ม 'Change Password'



11. จากนั้นให้เข้าไปที่เมนู 'Administration' -> 'Firmware Upgrade' เพื่อทำการอัปเดตครั้งที่ 2 (Standard Version) จากนั้นกดปุ่ม 'Browse' เลือกไฟล์ 'dd-wrt.v24\_std\_generic' จากนั้นกดปุ่ม 'Open'



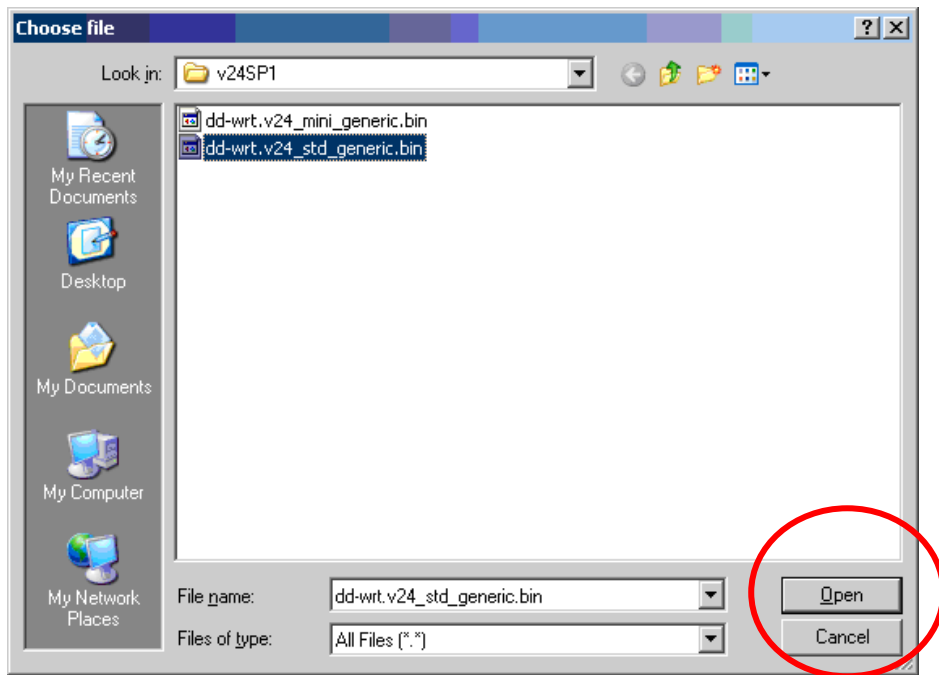
\* SYS2U.COM ขอสงวนสิทธิ์ในการให้บริการสนับสนุนด้านเทคนิคเฉพาะสินค้าที่สั่งซื้อผ่าน SYS2U.COM เท่านั้น

โทรศัพท์ 02-183-6101-2 โทรสาร 02-721-3042

<http://www.sys2u.com> Email: [info@sys2u.com](mailto:info@sys2u.com)

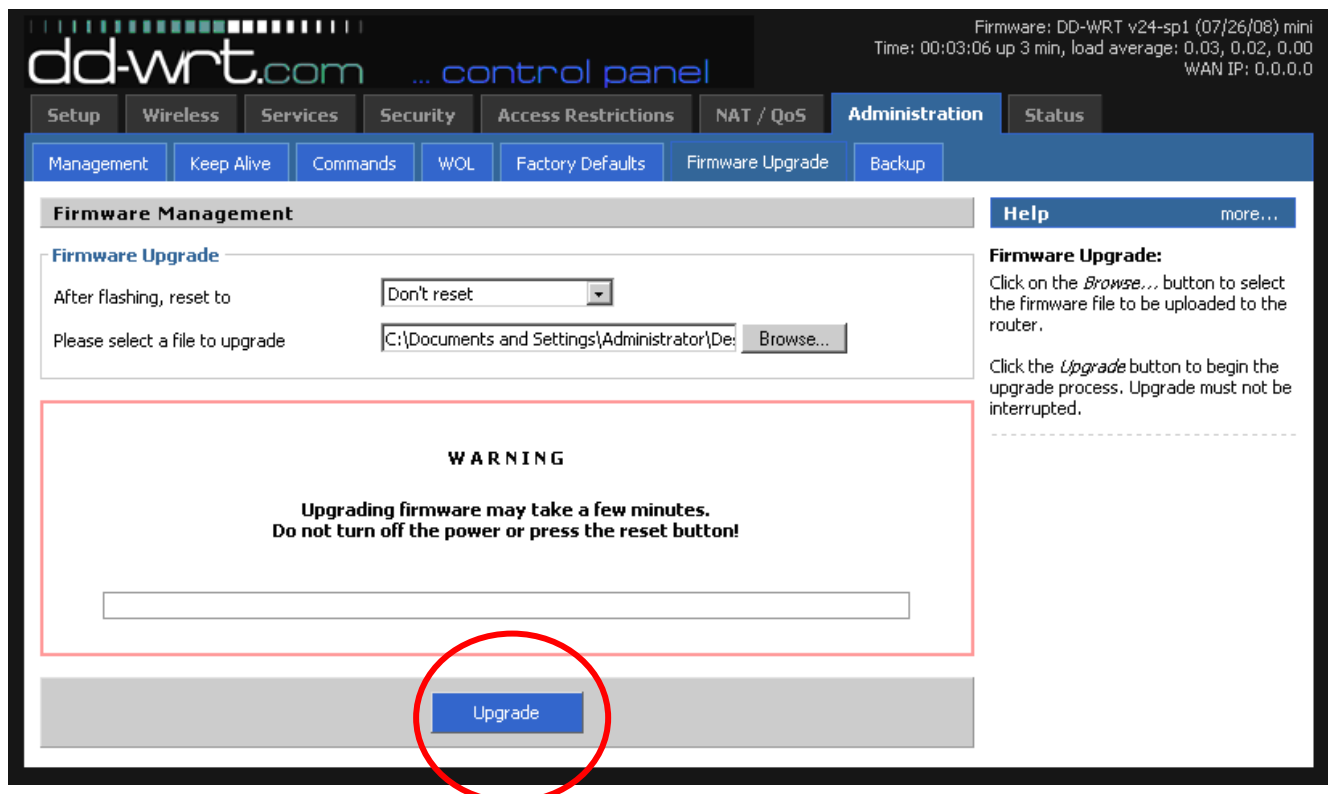
ระบบเครือข่ายและอุปกรณ์ต่อพ่วง 24 ชั่วโมง

หน้าที่ 10 จาก 14



12. กดปุ่ม 'Upgrade' รอจนกว่าครบ '100%'

\* **ข้อควรระวัง** - ไม่ควรอัปเดตเฟิร์มแวร์ผ่านระบบไร้สาย เพราะในกรณีที่เครื่องคอมพิวเตอร์หลุดการเชื่อมต่อ อาจจะทำให้อุปกรณ์ Linksys WRT160N พังได้)



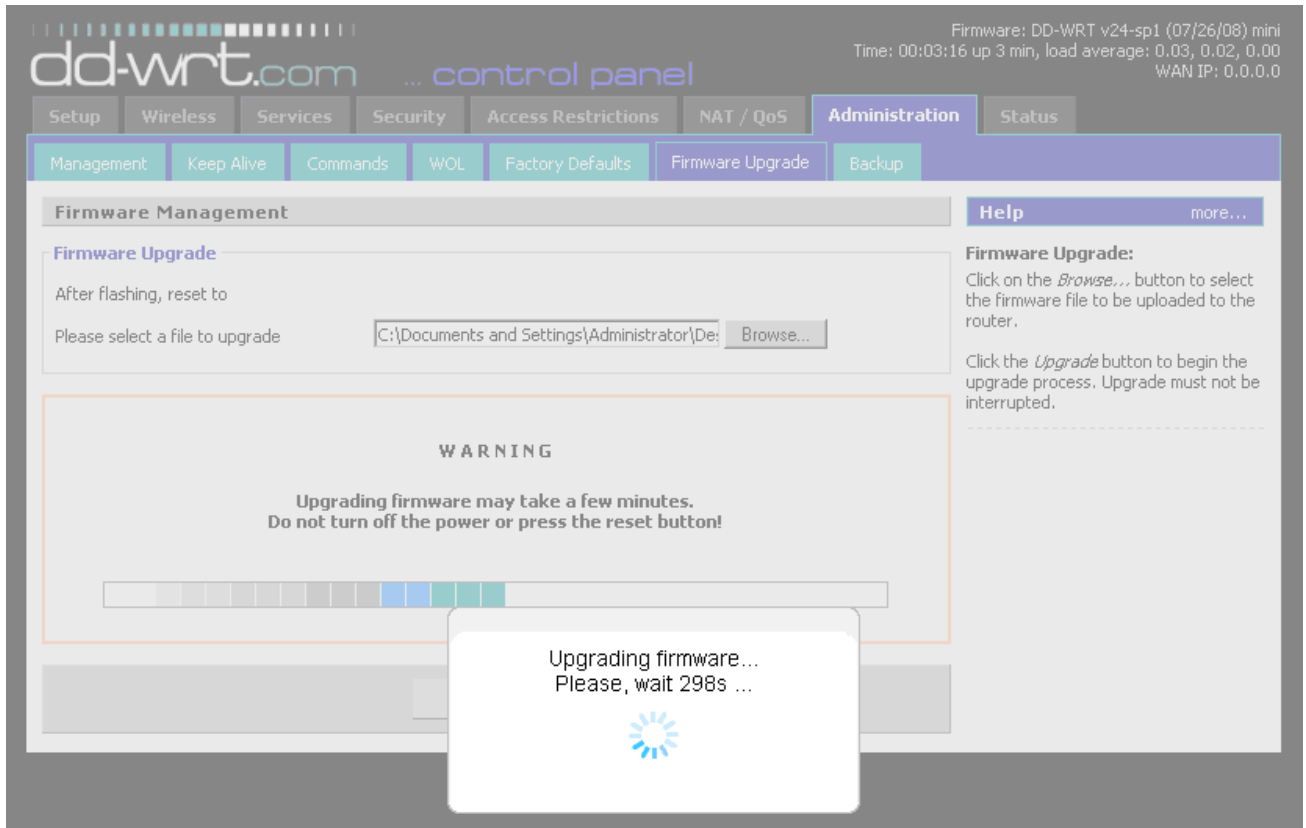
\* SYS2U.COM ขอสงวนสิทธิ์ในการให้บริการสนับสนุนด้านเทคนิคเฉพาะสินค้าที่สั่งซื้อผ่าน SYS2U.COM เท่านั้น

โทรศัพท์ 02-183-6101-2 โทรสาร 02-721-3042

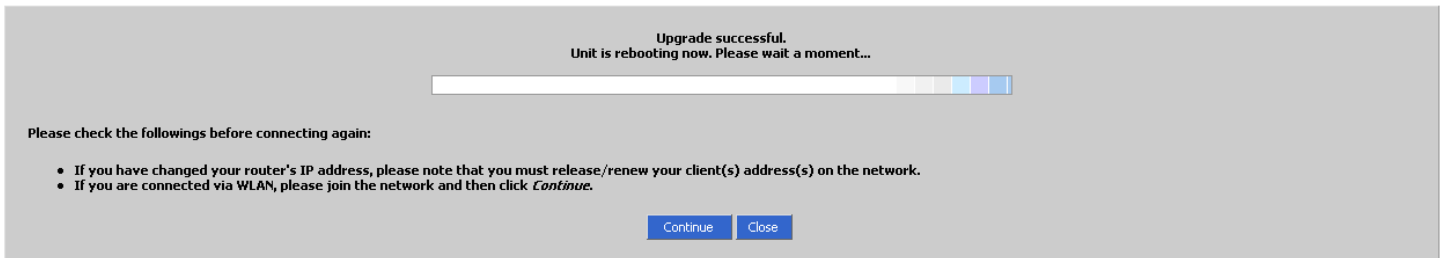
<http://www.sys2u.com> Email: [info@sys2u.com](mailto:info@sys2u.com)

ระบบเครือข่ายและอุปกรณ์ต่อพ่วง 24 ชั่วโมง

หน้าที่ 11 จาก 14

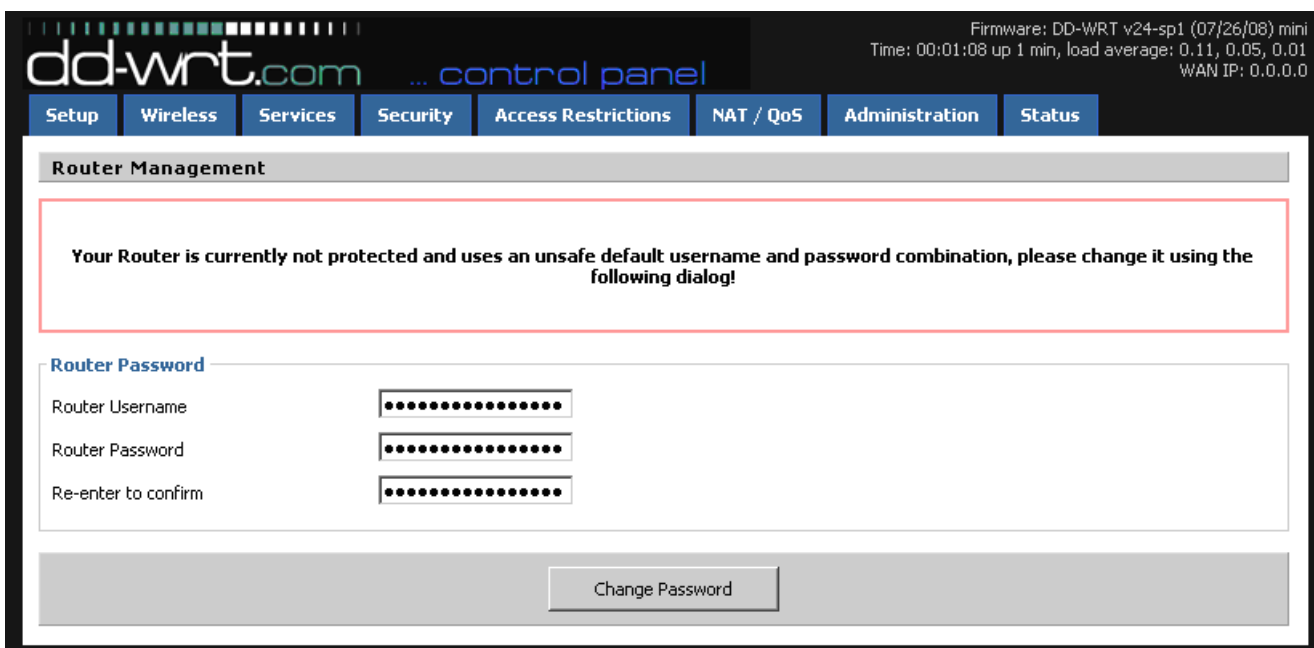


13. เมื่อการอัปเดตเสร็จสิ้นแล้ว จะปรากฏหน้าจอ **'Upgrade successful'** เป็นอันเสร็จสิ้นการอัปเดตครั้งที่ 2 (Standard version)



14. จากนั้นให้ กดปุ่ม **'RESET'** ซึ่งอยู่ทางด้านหลังของอุปกรณ์ Linksys WRT160N ค้างไว้เป็นระยะเวลาประมาณ 30 วินาที จากนั้นถอดสาย Power Adapter ออก และเสียบสาย Power Adapter เข้าไปใหม่

15. จากนั้น เปิดโปรแกรมบราวเวอร์ 'Internet Explorer' หรือ 'Mozilla Firefox' จากนั้นพิมพ์ที่ 'Address Bar' = '192.168.1.1' จะปรากฏหน้าจอให้เปลี่ยน Username และ Password



\* SYS2U.COM ขอสงวนสิทธิ์ในการให้บริการสนับสนุนด้านเทคนิคเฉพาะสินค้าที่สั่งซื้อผ่าน SYS2U.COM เท่านั้น

โทรศัพท์ 02-183-6101-2 โทรสาร 02-721-3042

<http://www.sys2u.com> Email: [info@sys2u.com](mailto:info@sys2u.com)

ระบบเครือข่ายและอุปกรณ์ต่อพ่วง 24 ชั่วโมง

หน้าที่ 13 จาก 14

16. ให้ท่านระบุ Username และ Password ของอุปกรณ์ Linksys WRT160N ใหม่ตามต้องการ จากตัวอย่างจะระบุเป็น Username = 'root' และ Password = 'sys2u' จากนั้นกดปุ่ม 'Change Password'

The screenshot shows the DD-WRT control panel interface. At the top, there's a navigation menu with tabs: Setup, Wireless, Services, Security, Access Restrictions, NAT / QoS, Administration, and Status. Below the menu, a warning message states: "Your Router is currently not protected and uses an unsafe default username and password combination, please change it using the following dialog!". Underneath, there's a "Router Password" section with three input fields: "Router Username" (containing "root"), "Router Password" (containing "sys2u"), and "Re-enter to confirm" (containing "sys2u"). A "Change Password" button is located at the bottom of this section and is circled in red.

เพียงเท่านี้เป็นอันเสร็จเรียบร้อย ท่านสามารถใช้งาน DD-WRT V24 SP1 บนอุปกรณ์ Linksys WRT160N ซึ่งมาพร้อมความเร็ว 802.11n Draft 300 Mbps พร้อมทั้งความสามารถอย่างล้นเหลือของ DD-WRT ได้อย่างสะดวกสบายครับ

#### รายการอุปกรณ์ในการติดตั้ง

1. Linksys WRT160N Wireless-N Home Broadband Router, MIMO
2. IBM ThinkPad + Windows XP Professional SP2 + Wireless-G Built-in 54 Mbps