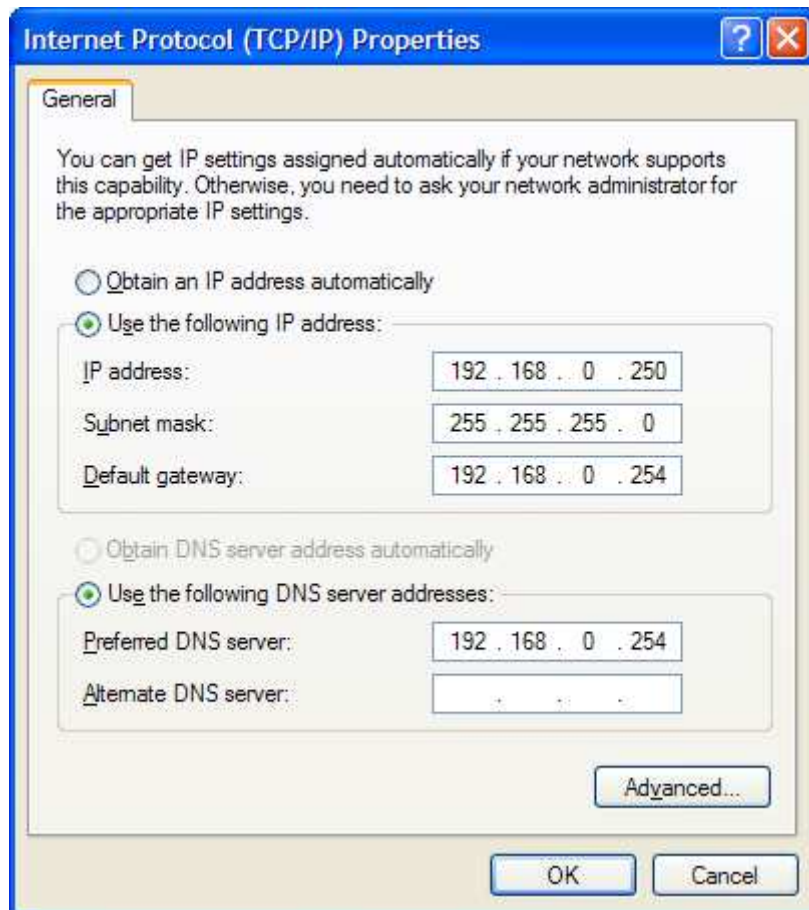


วิธีการตั้งค่าให้อุปกรณ์ Nano Station Loco M5 สามารถติดต่อสื่อสารกับ Router D-LINK DIR-600

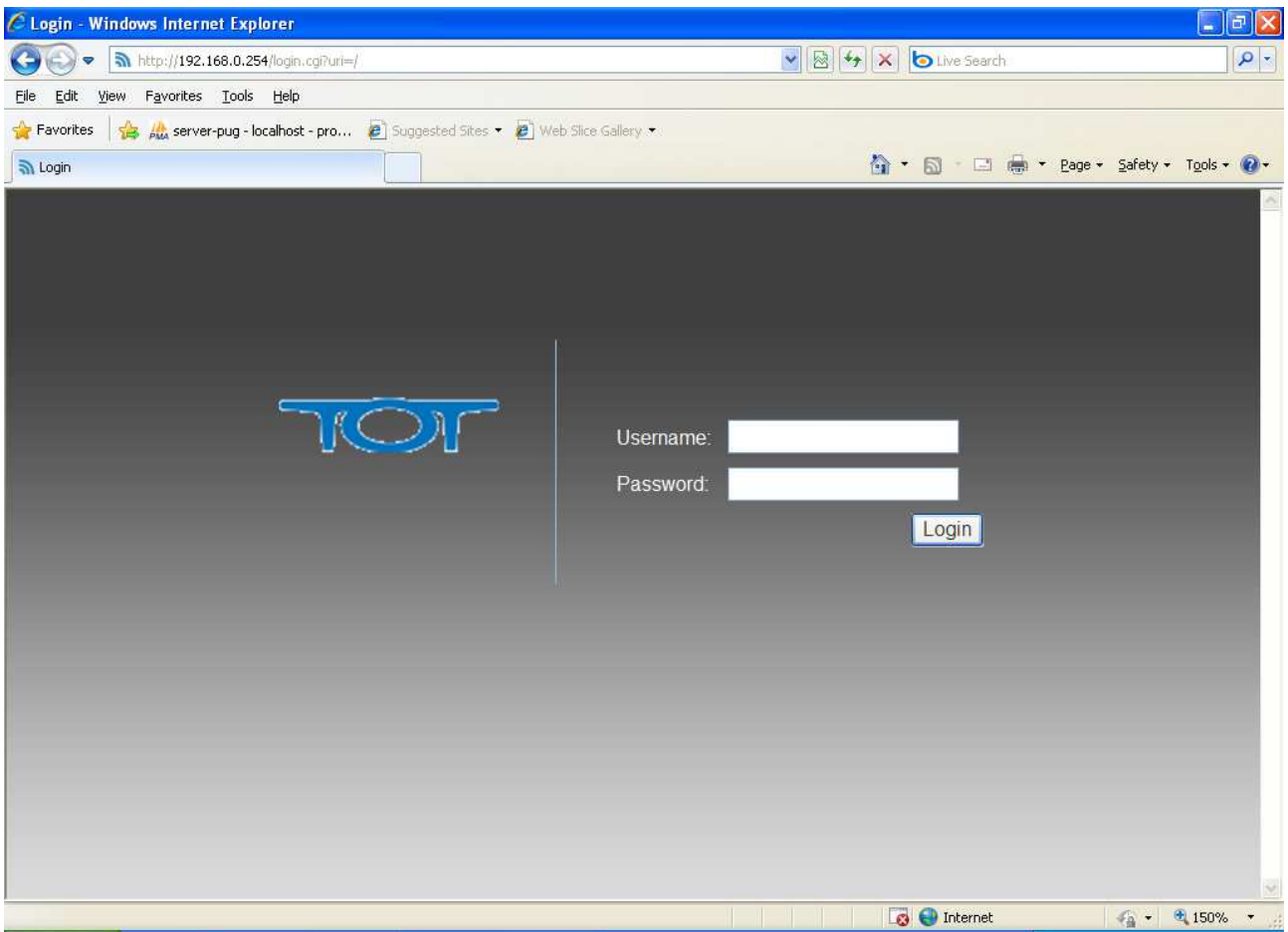
1. นำสาย LAN ที่ออกจากตัว POE Injector ตรงคำว่า “LAN” มาเสียบเข้ากับเครื่องคอมพิวเตอร์



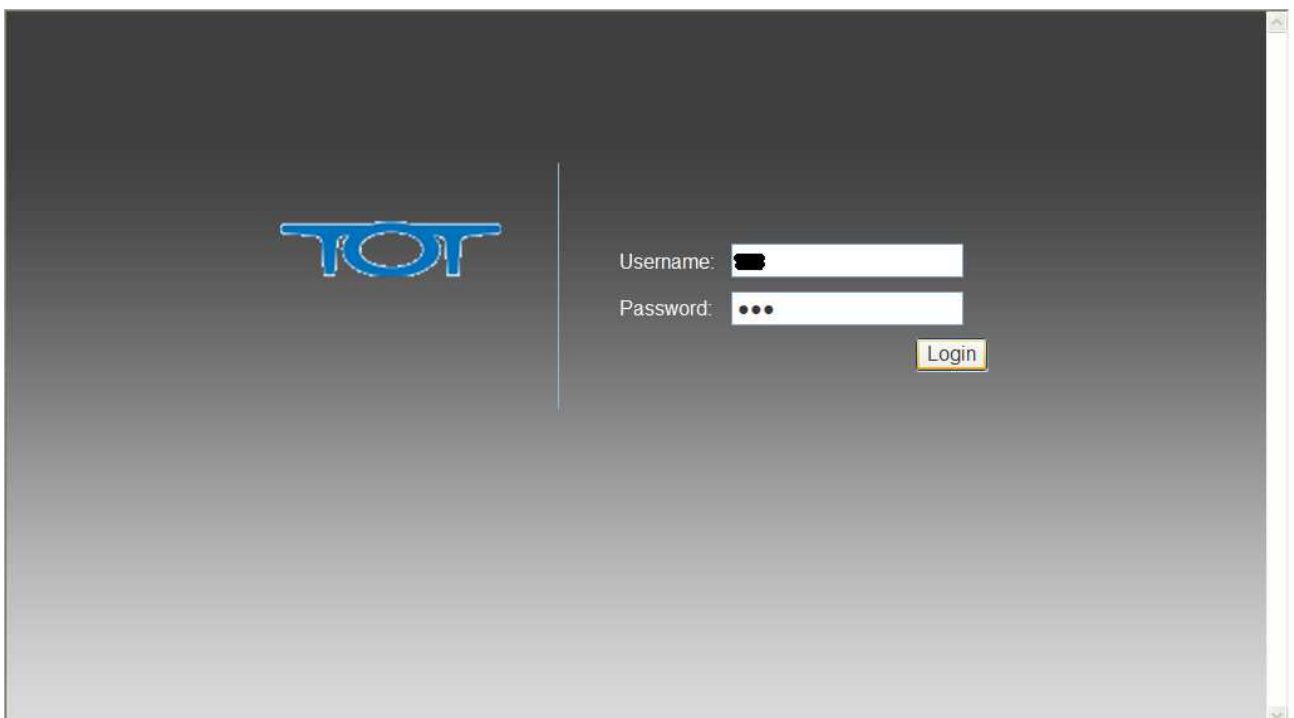
2. ให้กำหนด IP Address ดังรูป



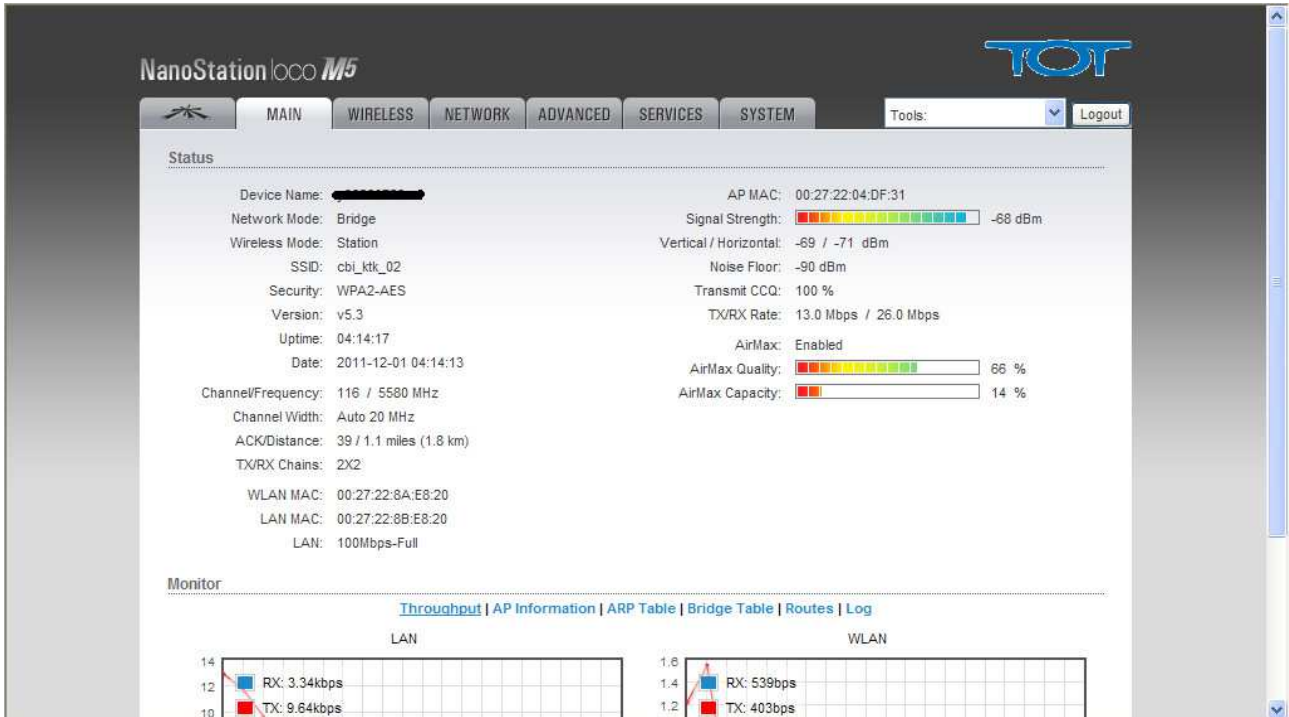
3. ให้เปิดโปรแกรม Microsoft Internet Explorer แล้วพิมพ์ข้อความดังนี้ “192.168.0.254” แล้วกด “Enter” จะปรากฏหน้าจอดังรูป



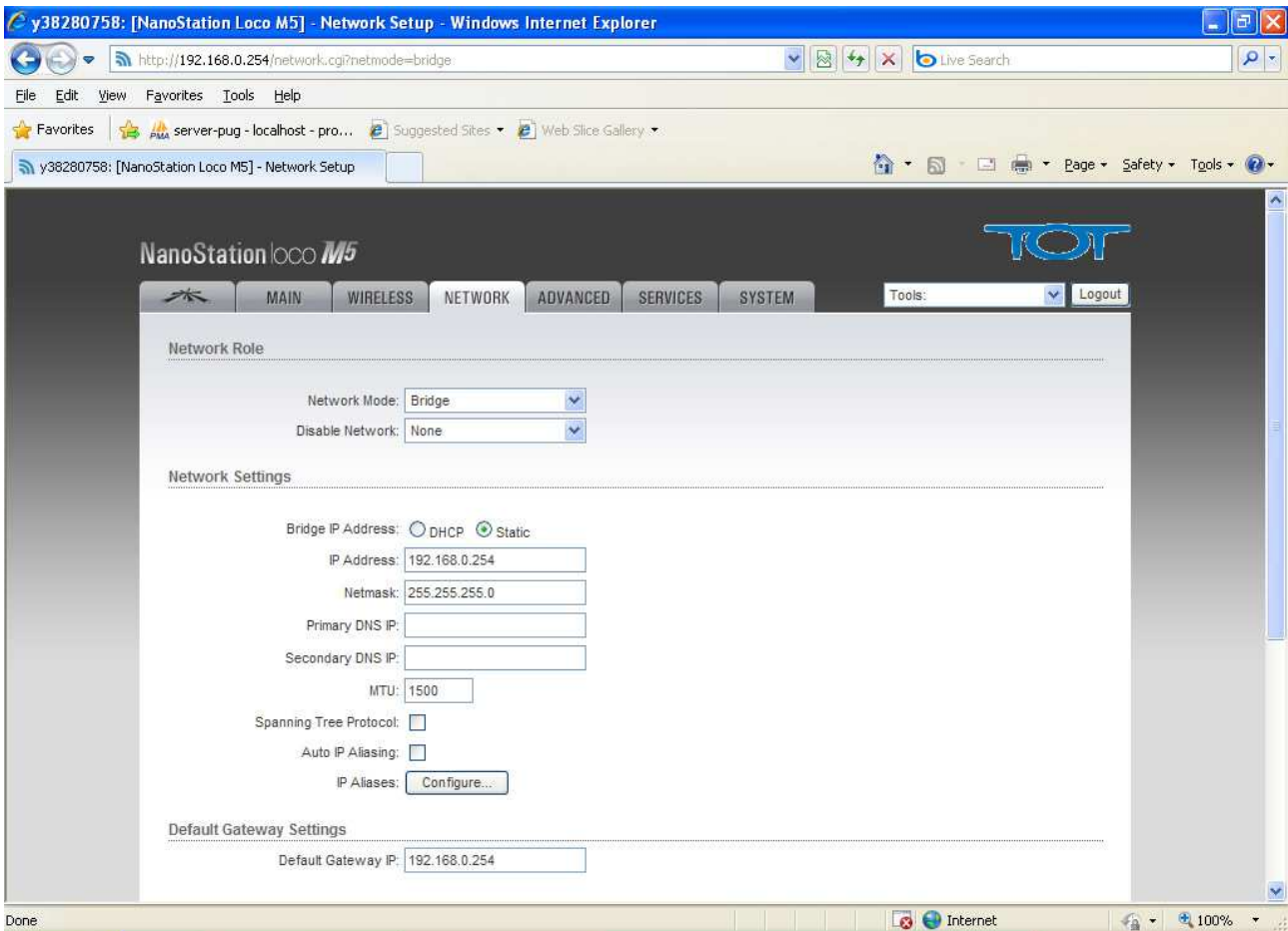
4. จากนั้นพิมพ์ Username และ Password แล้วกดที่ปุ่ม “Login”



5. จะปรากฏหน้าจอดังรูป



6. ให้เลือกที่แถบ “Network” จะปรากฏหน้าจอดังรูป



โดยให้ตั้งค่าตามรูปภาพที่เห็นดังนี้คือ

ส่วนที่ตั้งค่า	ค่าที่ตั้ง	คำอธิบาย
Network Mode	Bridge	เพื่อให้อุปกรณ์ POE Injector สามารถส่งสัญญาณ Internet ผ่านไปให้กับอุปกรณ์เชื่อมต่อเครือข่ายอื่นเสมือนกับการทำให้ POE Injector เป็นสะพานเชื่อมการติดต่อสื่อสาร (Connection Bridge)
Disable Network	None	-
Bridge IP Address	Static	เพื่อเป็นการตั้งค่า IP Address ให้กับอุปกรณ์โดยผู้ใช้งานเป็นผู้กำหนดเอง ซึ่งจะทำให้ IP Address ของ POE Injector นั้นไม่มีการเปลี่ยนแปลง และผู้ใช้งานเองสามารถเข้ามาตั้งค่าต่างๆ ได้
IP Address	192.168.0.254	-
Network Mask	255.255.255.0	-
Primary DNS IP	-	เพื่อให้ตัว Router ได้รับความรับ DNS Server จาก ISP จริง
Secondary DNS IP	-	-
MTU	1500	เป็นค่าที่ POE Injector กำหนดขึ้นมาไม่จำเป็นต้องเปลี่ยนแปลงค่าใดๆ MTU ย่อมาจาก Maximum Transfer Unit
Default Gateway	192.168.0.254	กำหนดให้ POE Injector เป็น Gateway เพราะตัว POE Injector เป็นตัวรับส่งสัญญาณ Internet

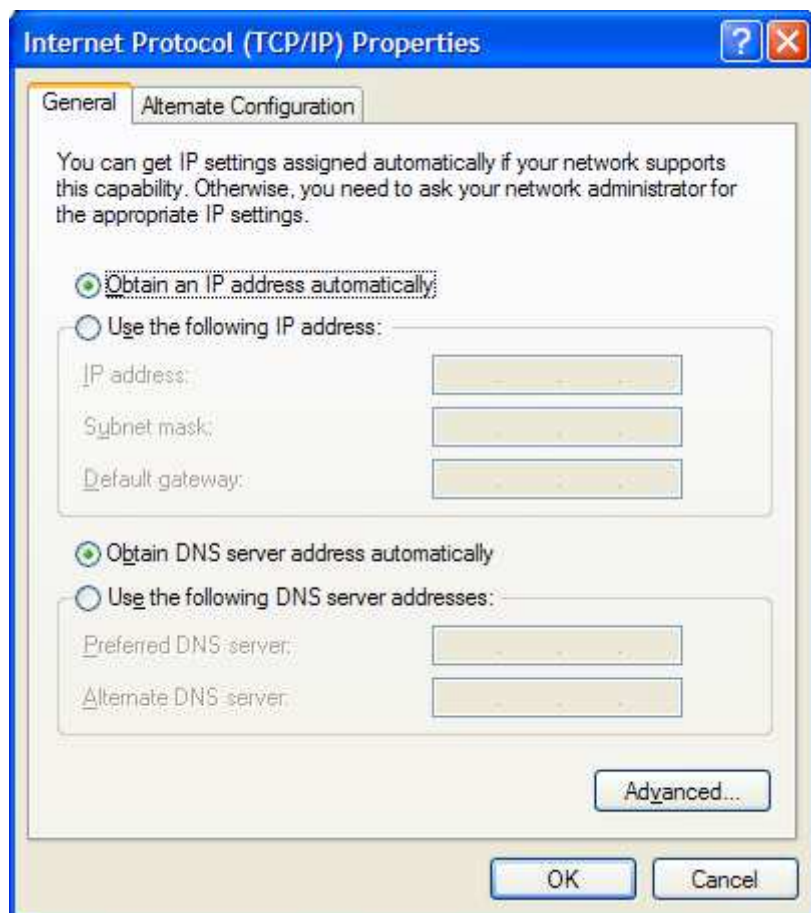
จากนั้นกดที่ปุ่ม “Change” แล้วกดที่ปุ่ม “Apply” ต่อไป

สิ้นสุดการตั้งค่าที่ตัว Nano Station Loco M5 แล้ว

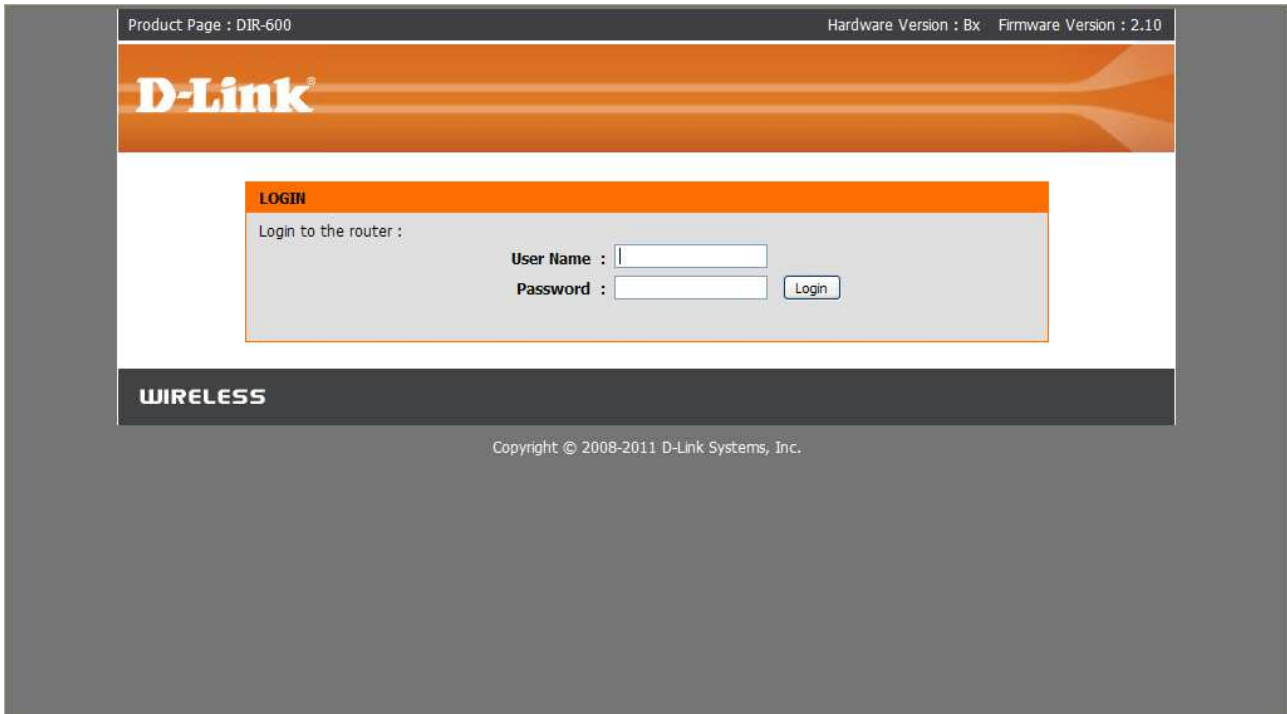
7. ถอดสาย LAN ที่ POE Injector ในช่องคำว่า “LAN” ออกแล้วนำไปเสียบกับ Router D-LINK DIR-600 ที่ช่องคำว่า “LAN” หมายเลขใดหมายเลขหนึ่ง และนำสาย LAN อีกเส้นหนึ่งเชื่อมระหว่างคำว่า “LAN” ของตัว POE Injector กับช่อง Internet ของ Router D-LINK DIR-600 ดังรูปภาพ



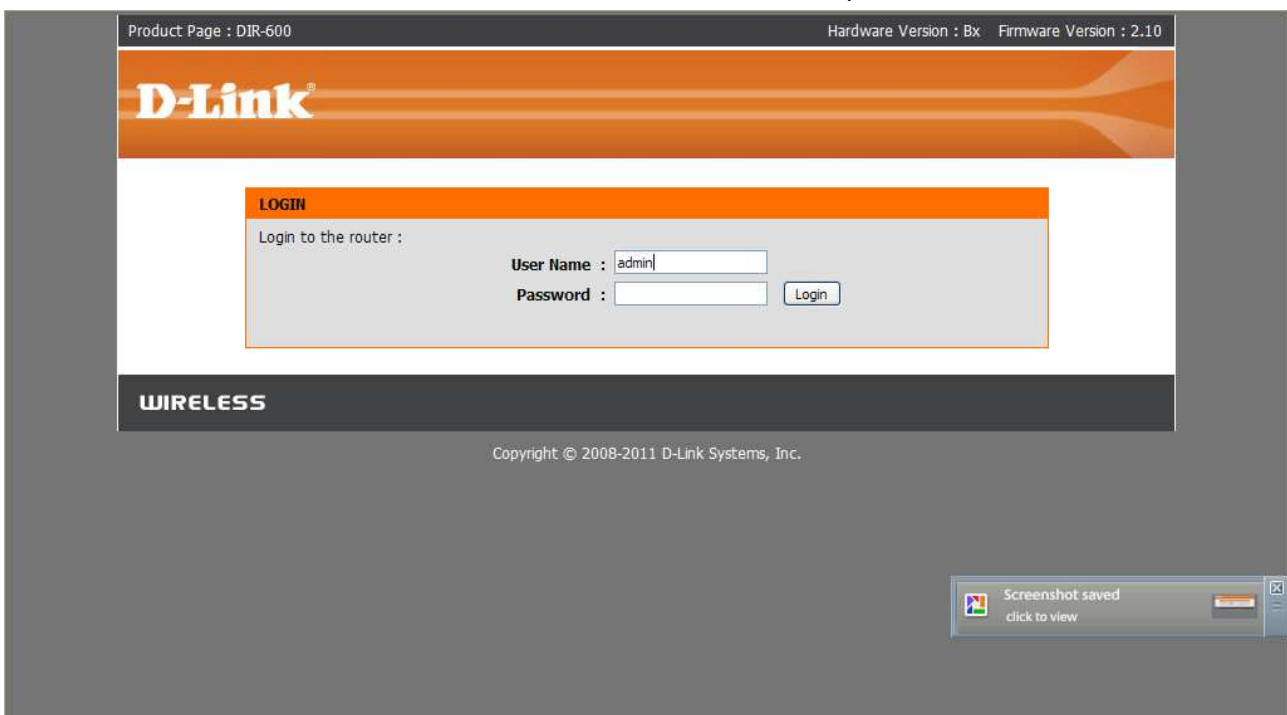
8. ให้กำหนด IP Address แบบ Automatic



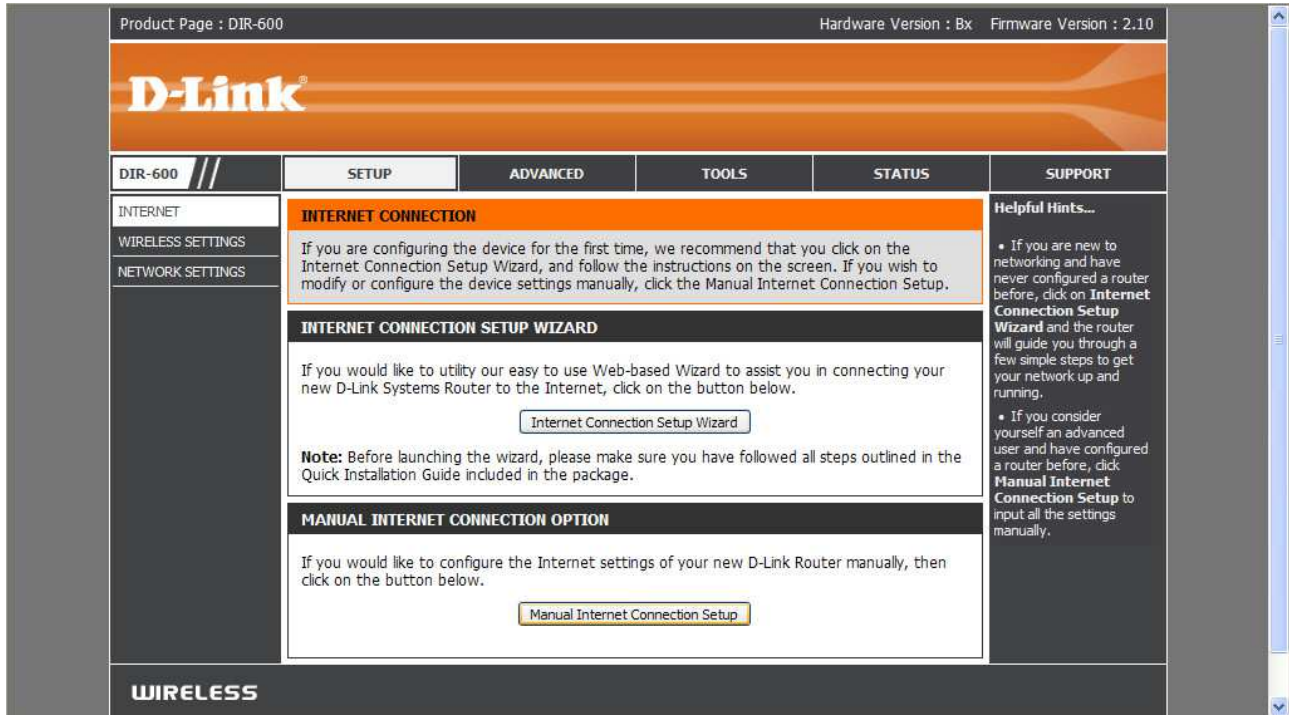
9. ให้เปิดโปรแกรม Microsoft Internet Explorer แล้วพิมพ์ข้อความดังนี้ “192.168.0.1” (ในกรณีที่ Router D-LINK DIR-600 เริ่มต้นการใช้งานในครั้งแรก หรือได้มีการ Reset ค่ากลับไปใช้ค่าเริ่มต้นจากโรงงาน) หรือเป็น IP Address ของ Router ที่ถูกตั้งค่าไว้ ซึ่ง ณ ที่นี้ได้กำหนดไว้เป็น “192.168.0.250” แล้วกด “Enter” จะปรากฏหน้าจอ ดังรูป



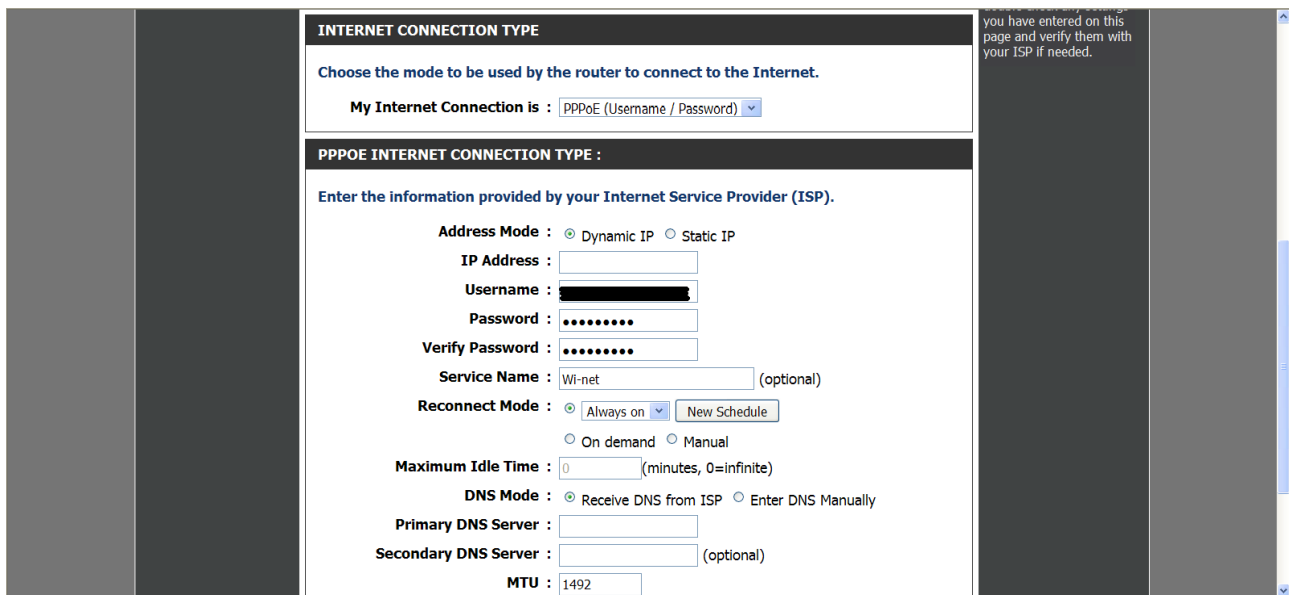
10. ให้กรอก User Name เป็น admin โดยไม่ต้องใส่ Password จากนั้นกดที่ปุ่ม “Login”



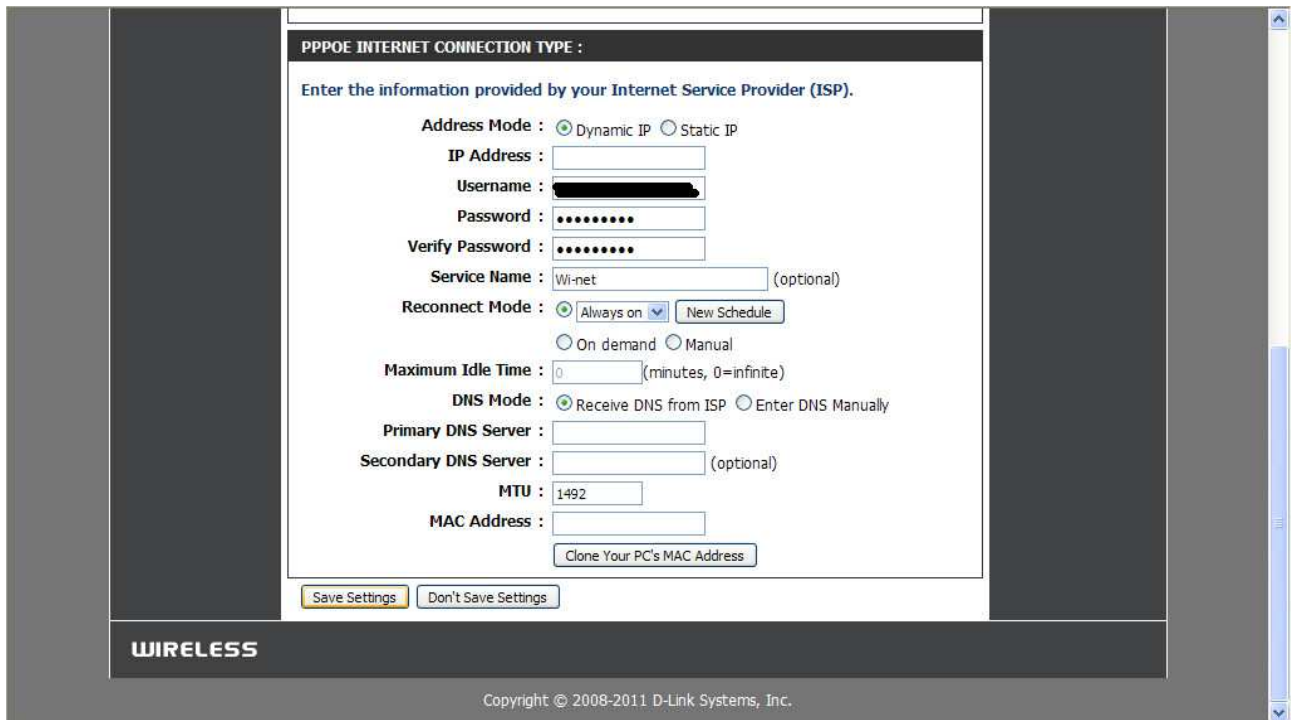
11. จะปรากฏหน้าจอดังรูป



12. เลือกที่คำว่า “Manual Internet Connection Setup” จะปรากฏหน้าจอดังรูป โดยในส่วนของ My Internet Connection is : ให้เลือกเป็น “PPPoE (Username / Password)”



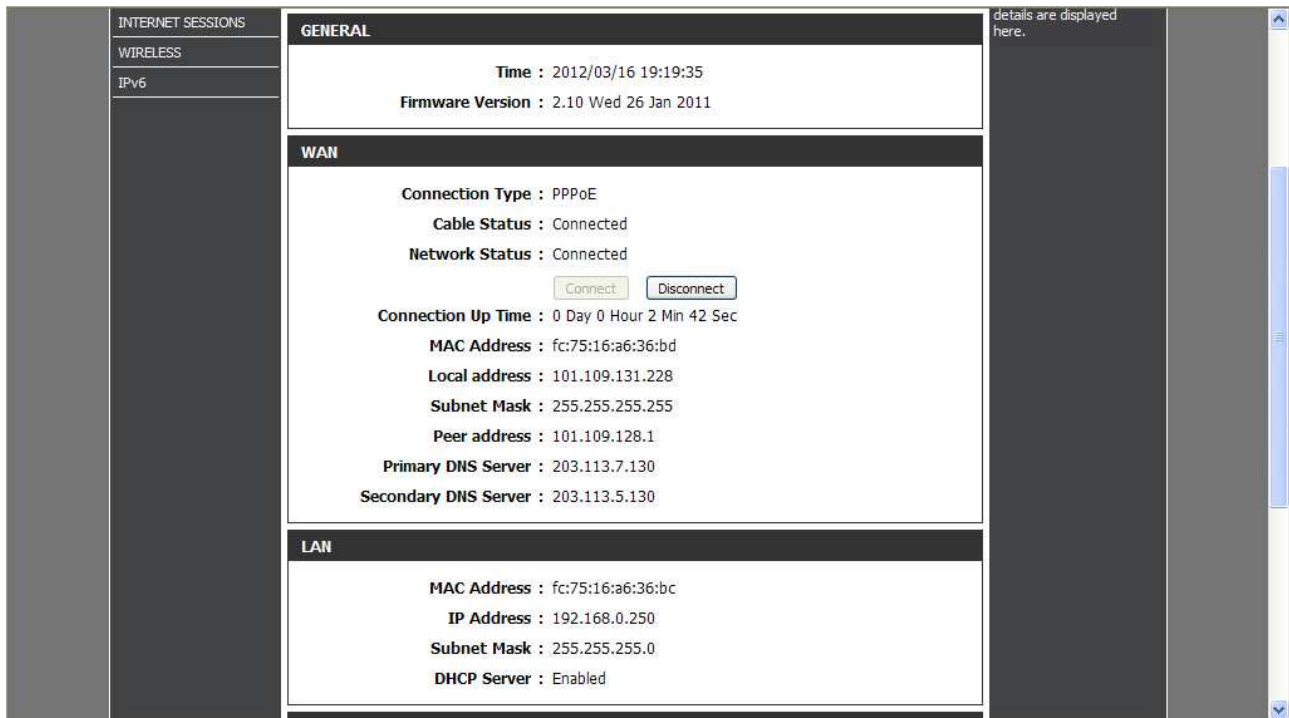
13. ตั้งค่าการใช้งาน Internet ในรูปแบบการเชื่อมต่อแบบ PPPoE ดังรูปภาพ



ส่วนที่ตั้งค่า	ค่าที่ตั้ง
Address Mode	Dynamic IP
IP Address	-
Username	xxxxxxx@tohome
Password	xxxxxxx
Verify Password	xxxxxxx
Service Name	Wi-net (สามารถตั้งอะไรก็ได้)
Reconnect Mode	Always on
Maximum Idle Time	0
DNS Mode	Recieve DNS from ISP
Primary DNS Server	-
Secondary DNS Server	-
MTU	1492
MAC Address	-

จากนั้นกดที่ปุ่ม “Save Settings”

14. จากนั้นไปตรวจสอบการติดต่อสื่อสารผ่าน Internet จากแถบเครื่องมือ “Status” ซึ่งจะต้องได้ผลดังรูป



คือ ในส่วนของ WAN ที่ Network Status จะต้องขึ้นสถานะ “Connected” เท่านั้นจึงจะถือว่าสามารถใช้งาน Internet ผ่าน Router ได้